

mit
System
installiert

Foto: Med Uni Graz

Nur das
ORIGINAL
ist genial

PRODUKTLISTE DEUTSCHLAND

Schnabl-Stecksysteme für alle Anwendungsbereiche
in der Elektroinstallation

MIT DEM SCHNABL
STECKSYSTEM SPAREN
SIE BIS ZU 60 %
IHRER ARBEITSZEIT.

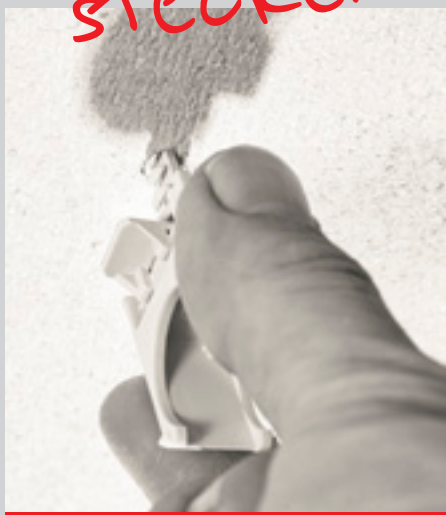


WIR WOLLEN SIE BEGEISTERN.

bohren



stecken



fertig



Mit dem durchdachtsten Stecksystem zur Befestigung von Kabeln und Rohren sind wir als Technologieführer der Standard für weiterdenkende Elektroinstallateure weltweit – made in Austria.

Wir bei Schnabl sind davon angetrieben, Monteuren das Arbeitsleben einfacher zu machen – daran arbeiten wir leidenschaftlich. Mit unseren Produkten spart der Elektroinstallateur bis zu 60 % seiner Arbeitszeit. Sehen Sie sich den Montagevergleich im Video an: **Einfach den QR-Code einscannen oder besuchen Sie uns auf www.schnabl.works.**



DAS SCHNABL STECKSYSTEM BIETET IHNEN VIELE VORTEILE.

*einfach
schnell
verlegt*

- > Vielfache Verlegeleistung: nur Bohren und Stecken
- > Nur ein Bohrdurchmesser (Ø 6 mm) für alle Schnabl-Schellen
- > Steckelemente für Rohre, Leitungen, Unterputz und Gipskarton
- > Befestigungen auf isolierten Decken und Wänden
- > Auszugskräfte bis 40 kg
- > Korrosionsbeständige Teile
- > Temperaturbereich von -20 bis +85 °C
- > UV-stabilisiert und halogenfrei
- > Auf Wunsch auch 960 °C Glühdraht geprüft
- > KEMA-, TÜV- und vom Institut für Kunststofftechnik geprüft
- > ●●●● Sonderproduktion in Ihrer Wunschfarbe



WIR ERFINDEN LÖSUNGEN.

Gemeinsam mit unseren Partnern haben wir ein Ohr am Markt.

Wir (er)finden Lösungen für die Herausforderungen unserer Kunden – geht nicht, gibt's nicht. Unser Fokus liegt auf dem größtmöglichen Kundennutzen. Daher entwickeln wir unsere Produkte stets weiter – konsequent und entschlossen. Unser kompromisslos hoher Anspruch an die Qualität unseres Sortimentes garantiert dem Anwender 100%ige Produktzufriedenheit.



40 kg

-20 °C



+85 °C

960 °C

FREI

ANWENDUNGEN AUF EINEN BLICK

Für jede Verlegeart das richtige Schnabl-Produkt



ROHRVERLEGUNG

Befestigungselemente für Rohre auf unterschiedlichen Untergrundarten	07
Rohrschellen und Schellen für Stahlkonstruktionen	13
Einfach- und Doppelsteckschellen	14



LEITUNGSVERLEGUNG

Schellen für Mantelleitungen	15
Befestigungselemente für trassenförmige Verlegung von Mantelleitungen	17
Befestigung für trassenförmige Bodenverlegung von Mantelleitungen	19
Stecknagel für Kabelkanalbefestigung	19

METALLBEFESTIGUNGEN

Stecknagel, Nageldübel und Setzwerkzeug für den Funktionserhalt	20
---	----



BODEN-/AUFPUTZ- UND UNTERPUTZVERLEGUNG

Trassenverlegesystem für Mantelleitungen und flexible Rohre	22
Unterputzschellen für flexible Rohre ohne zu gipsen	24

TIPPS UND TRICKS

Mit dem richtigen Werkzeug gelingt die Montage in unterschiedlichen Baustoffen noch schneller!



HSS-BOHRER MIT BOHRANSCHLAG, Ø 6 MM

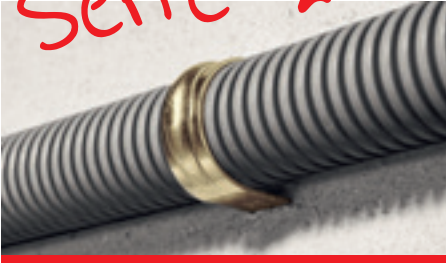
Gipskarton, Gasbeton



LANZENBOHRER, Ø 6 MM

Hohlziegel, Steingutfliessen, Glas

Seite 25



VERLEGUNG AUF GIPSKARTON

Schellen und Befestigungselemente und Hilfsmittel für Gipskarton 25

Seite 27



SPEZIALANWENDUNGEN

Befestigung auf isolierten Decken und Wänden	27
Zubehör für Rohrschellen auf Gittertrassen	27
Befestigung von Abzweigdosen	27
Befestigung von flexiblen Rohren am Baustahlgitter	28
Speziellösung bei der Unterputzmontage	28
Bohren in Hohlziegel, Steingutfliesen, Glas	28
Speziellösungen bei der Elektroinstallation	29
Malerabdeckung für Schalter- und Steckdoseneinsätze	29

Seite 30



BRUCHLASTEN, HALTEWERTE, VERLEGEABSTÄNDE

Mittelwerte von Auszugstests	30
Haltewerte bei Feuerwiderstandsklassen	30
Empfohlene Verlegeabstände	30

SCHNABL-PRODUKTE AUF EINEN BLICK 31

ANSPRECHPARTNER 32

PRODUKTE FINDEN LEICHT GEMACHT.

Mit nur wenigen Klicks zu den passenden Schnabl-Produkten.

Die neue, intuitiv bedienbare Schnabl-App macht es Ihnen leicht, aus über 200 Produkten genau die richtigen für Ihren Arbeitsbereich zu finden. Laden Sie diese praktische App gleich auf Ihr Handy!



Produkte finden leicht gemacht. Mit der Schnabl-App für Android und iOS.





Apfelgrün
Himmelblau
Zitronengelb

Nur das
ORIGINAL
ist genial

Bringen Sie Farbe in die Welt der Elektroinstallation! Mit Schnabl können Sie fast alle Produkte farblich individuell auf Ihr Unternehmen abstimmen lassen. Informieren Sie sich bei Ihrem Schnabl-Verkaufsberater. Mehr Ideen für die einfache, schnelle und farbenfrohe Rohr- und Leitungsverlegung finden Sie hier: www.schnabl.works.



Unser Euro-Clip EC in verschiedenen Farben für die Montage von Rohren auf jedem Untergrund.

 **Schnabl**[®]
time saving products

ROHRVERLEGUNG

Befestigungselemente für Rohre auf unterschiedlichen Untergrundarten

EC EURO-CLIP

Zur Montage von Rohren unterschiedlicher Dimensionen auf allen Untergrundarten.

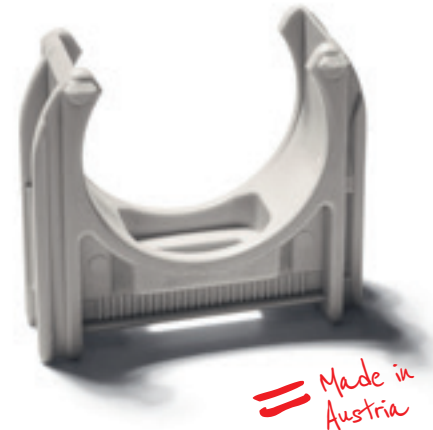
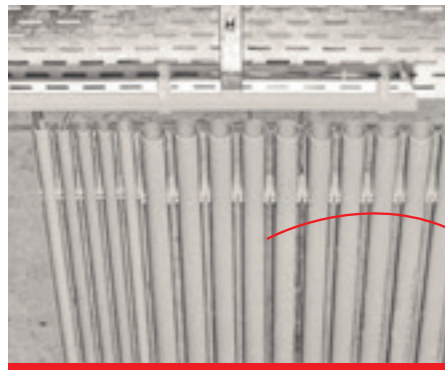
Zum Produktvideo:



Material halogenfrei H0, ABS, UV-stabilisiert, Temperaturbereich: -20 bis +85 °C
geprüft nach IEC / EN 61386-25:2011

●●●●● Produktion in Sonderfarben auf Anfrage

Type	Artikelnummer		Isolierrohr Ø mm	Inhalt Pkg./Karton	
	hellgrau	grau			schwarz
EC 16 HO	31020	31021	31024	16	100 / 3.200
EC 20 HO	31080	31081	31084	20	100 / 2.400
EC 25 HO	31120	31121	31124	25	100 / 2.000
EC 32 HO	31160	31161	31164	32	50 / 1.600
EC 40 HO	31200	31201	31204	40	50 / 1.100
EC 50 HO	31220	31221	31224	50	50 / 700



== Made in Austria

Durch das funktionelle Stecksystem werden mehrere EC Euro-Clips in unterschiedlichen Größen verbunden.

SC SCHUSS-CLIP

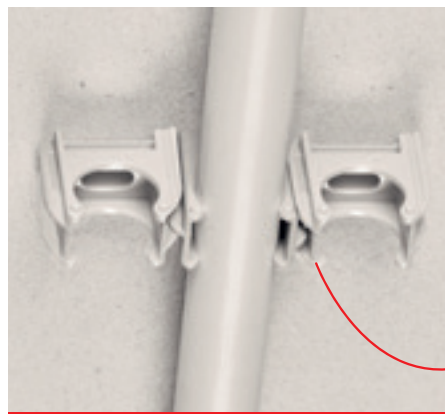
Zur Rohrverlegung auf Betonwänden und Decken mittels Bolzensetzer. Die beiden Ringe des Schuss-Clips sind an die handelsüblichen Bolzensetzgeräte angepasst.

Zum Produktvideo:



Material halogenfrei H0, PP, UV-stabilisiert, Temperaturbereich: -10 bis +85 °C
●●●●● Produktion in Sonderfarben auf Anfrage

Type	Artikelnummer	Isolierrohr Ø mm	Farbe	Inhalt Pkg./Karton	Preis/100 Stk. Euro
SC 19-20 HO	31400	19-20	hellgrau	100 / 2.400	29,40



== Made in Austria

Den SC Schuss-Clip einfach auf die Mündung des Bolzensetzgeräts aufrasten und dann, wie in der Bedienungsanleitung des jeweiligen Bolzensetzgeräts beschrieben, am Beton befestigen.

Durch einfaches Aufschieben kann an beiden Seiten ein EC Euro-Clip angereicht werden. Mit einem Schuss können bis zu drei Rohrleitungen montiert werden.

ROHRVERLEGUNG

Befestigungselemente für Rohre auf unterschiedlichen Untergrundarten

BC BASIS-CLIP

Der Basis-Clip BC kann mit Hilfe von Schraube oder Daumen-Stecknagel DSN auf jedem Untergrund befestigt werden – auf Holz, Metall oder Beton.

Zum Produktvideo:



Material halogenfrei HO, PP, UV-stabilisiert, Temperaturbereich: -10 bis +85 °C
geprüft nach IEC / EN 61386-25:2011, ●●●●● Produktion in Sonderfarben auf Anfrage

Type	Artikelnummer	Farbe	Inhalt Pkg./Karton
BC 16 HO	35016	hellgrau	200 / 3.600
BC 20 HO	35019	hellgrau	200 / 3.600
BC 25 HO	35025	hellgrau	200 / 2.400
BC 32 HO	35032	hellgrau	100 / 1.800
BC 40 HO	35040	hellgrau	50 / 900
BC 50 HO	35050	hellgrau	50 / 900

== Made in Austria



Ohne weiteres Schrauben können mehrere Basis-Clips BC unterschiedlicher Dimension durch einfaches Einschieben oder Einrasten miteinander verbunden werden. Dadurch werden Montagezeit und Kosten eingespart.



ESD EURO-STECKDÜBEL

Der ESD ist ein „Clip-on“ für den EC Euro-Clip oder FC Flexi-Clip™.

Zum Produktvideo:

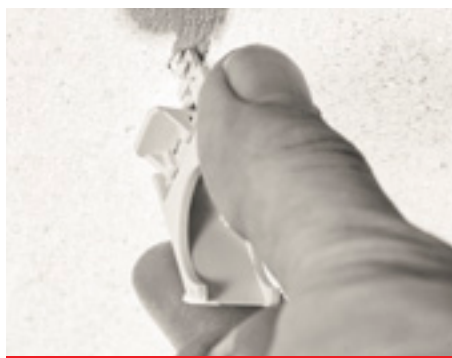


Material halogenfrei HO, PA 6, UV-stabilisiert, Temperaturbereich: -20 bis +85 °C
geprüft nach IEC / EN 61386-25:2011, ●●●●● Produktion in Sonderfarben auf Anfrage

Type	Artikelnummer			Dübellänge mm	Inhalt Pkg./Karton
	hellgrau	grau	schwarz		
ESD 11 HO *	31280			11	200 / 10.800
ESD 30 HO **	31300	31301	31304	27	100 / 4.800
ESD 45 HO	31320	31321		42	100 / 3.000
ESD 80 HO	31340	31341		80	50 / 1.800

* auch für die Verlegung auf Gipskartonwänden bis 12,5 mm.

** auch für die Verlegung auf Gipskartonwänden bis 30 mm und auf Fermacell.



Bohrtiefe bei ESD 30: nur 27 mm



== Made in Austria

Die perfekte Kombination:
Der ESD Euro-Steckdübel und der EC Euro-Clip für die effiziente Rohrverlegung.

ROHRVERLEGUNG

Befestigungselemente für Rohre auf unterschiedlichen Untergrundarten

ESP EURO-SCHUSSPLATTE

Für die Rohr- und Leitungsverlegung – in Verbindung mit dem EC Euro-Clip System – mit Hilfe von Bolzensetzgeräten. Die beiden Ringe der ESP sind an die handelsüblichen Bolzensetzgeräte angepasst.

Zum Produktvideo:



Material halogenfrei HO, PA 6, UV-stabilisiert, Temperaturbereich: -20 bis +85 °C; geprüft nach IEC / EN 61386-25:2011, Kabelbinder-Durchführung bis max. 4,5 mm Breite, ●●●●● Produktion in Sonderfarben auf Anfrage

Type	Artikelnummer	Farbe	Inhalt Pkg./Karton
ESP H0	31440	hellgrau	100 / 2.000



== Made in Austria

Die beiden Ringe der ESP sind an die handelsüblichen Bolzensetzgeräte angepasst. An der Mündung der Bolzensetzgeräte klemmt die ESP, somit muss diese nicht mit der zweiten Hand gehalten werden.

EKP EURO-KLEBEPLATTE

Für die Befestigung von Leitungen auf allen Untergrundarten, auf denen weder gebohrt noch geschraubt werden kann, z. B. auf Stahlkonstruktionen oder Trapezblechen.

Zum Produktvideo:



Material halogenfrei HO, PA 6, hellgrau, UV-stabilisiert, Temperaturbereich: -20 bis +85 °C ●●●●● Produktion in Sonderfarben auf Anfrage

Type	Artikelnummer	Länge x Breite mm	Auszugswert	Inhalt Pkg./Karton
EKP H0	31360	38 x 35	20 kg	100 / 3.000



== Made in Austria

Der EC Euro-Clip kann mit Hilfe der EKP Euro-Klebeplatte auch auf Stahlkonstruktionen oder Gipskarton montiert werden.

ROHRVERLEGUNG

Befestigungselemente für Rohre auf unterschiedlichen Untergrundarten

AKS ABSTANDKLEMMSCHELLE

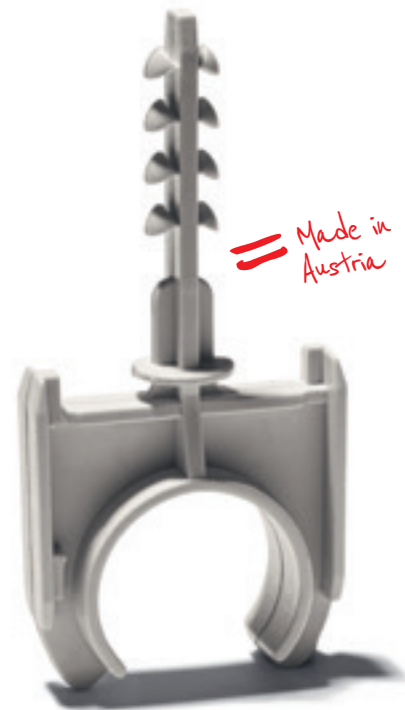
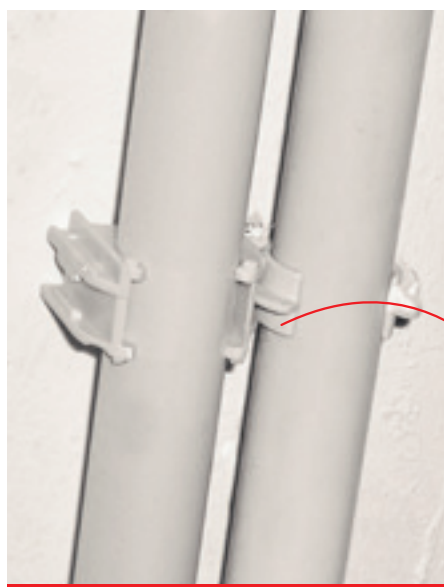
Für die Montage von Einzelrohren mit festem Abstand zur Wand unter geringstem Kraftaufwand und größter Zeitersparnis.

Zum Produktvideo:



Material halogenfrei HO, PA 6, UV-stabilisiert, Temperaturbereich: -20 bis +85 °C
geprüft nach IEC / EN 61386-25:2011, ●●●●● Produktion in Sonderfarben auf Anfrage

Type	Artikelnummer	Isolierrohr Ø mm	Farbe	Inhalt Pkg./Karton
AKS 16 HO	30740	16	hellgrau	200 / 4.800
AKS 20 HO	30800	20	hellgrau	200 / 3.200
AKS 25 HO	30840	25	hellgrau	100 / 2.200
AKS 32 HO	30880	32	hellgrau	100 / 2.000
AKS 40 HO	30900	40	hellgrau	50 / 1.400
AKS 50 HO	30920	50	hellgrau	50 / 750



Wenn Rohre einen festen Abstand zur Wand haben sollen: Die Abstandsklemmschelle macht's möglich! Auch können mehrere EC Euro-Clips angereicht werden. Sie brauchen nur ein Bohrloch.

RK ROHRKRALLE

Für die Rohrverlegung auf Stahlkonstruktionen.

Zum Produktvideo:



Material Federbandstahl verzinkt

Type	Artikelnummer	Spannbereich Rohrdimension mm	Stahlträgerstärke mm	Inhalt Pkg./Karton	Preis/100 Stk. Euro
RK 16/1	9032	15-19	2-4	100 / 3.600	53,80
RK 20/1	9034	20-24	2-4	100 / 3.000	59,10
RK 25/1	9036	25-32	2-4	100 / 2.000	81,50
RK 16/4	9038	15-19	4-7	100 / 3.200	53,80
RK 20/4	9040	20-24	4-7	100 / 2.800	59,10
RK 25/4	9042	25-32	4-7	100 / 2.000	81,50
RK 16/8	9044	15-19	8-12	100 / 2.600	53,80
RK 20/8	9046	20-24	8-12	100 / 2.400	59,10
RK 25/8	9048	25-32	8-12	50 / 1.500	87,20



Mit der RK Rohrkralle befestigen Sie spielend Rohre auf Stahlträgern mittels einfachem Aufstecken.

ROHRVERLEGUNG

Einfach- und Doppelsteckschellen

ESS EINFACHSTECKSCHELLE

Für die Verlegung von starren oder flexiblen Rohren ohne Wandabstand auf Putz, z. B. in Zwischendecken und auf Unterbeton.

Zum Produktvideo:



Material halogenfrei H0, PP, UV-stabilisiert, Temperaturbereich: -10 bis +85 °C

* geprüft nach IEC / EN 61386-25:2011, ●●●●● Produktion in Sonderfarben auf Anfrage

Type	Artikelnummer	Spannbereich mm	Farbe	Inhalt Pkg./Karton
ESS 16-20 H0*	30120	16-20	hellgrau	200 / 4.400
ESS 20-25 H0*	30140	20-25	hellgrau	200 / 3.200
ESS 25-32 H0*	30160	25-32	hellgrau	100 / 2.400
ESS 32-42 H0	30180	32-42	hellgrau	100 / 1.600



Das Produkt für die schnelle Installation von Rohren auf Putz – die ESS Einfachsteckschelle von Schnabl.



DSS DOPPELSTECKSCHELLE

Für die parallele Verlegung von starren oder flexiblen Rohren ohne Wandabstand auf Putz, z. B. in Zwischendecken und auf Unterbeton.

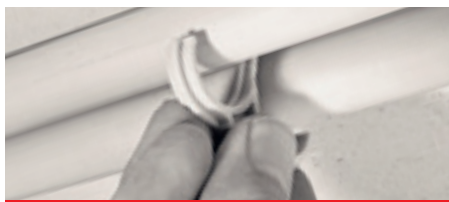
Zum Produktvideo:



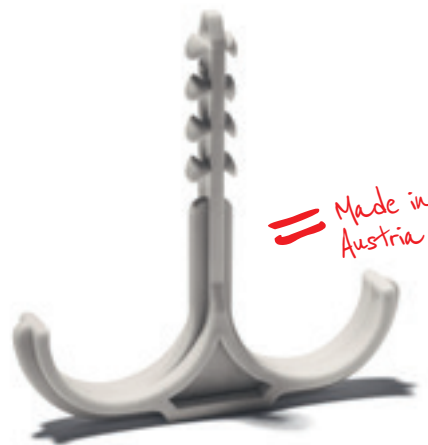
Material halogenfrei H0, PP, UV-stabilisiert, Temperaturbereich: -10 bis +85 °C

geprüft nach IEC / EN 61386-25:2011, ●●●●● Produktion in Sonderfarben auf Anfrage

Type	Artikelnummer	Spannbereich mm	Farbe	Inhalt Pkg./Karton
DSS 20-25 H0	30240	20-25	hellgrau	200 / 4.000
DSS 25-32 H0	30250	25-32	hellgrau	100 / 2.400



Mit der Doppelsteckschelle von Schnabl genügt ein Bohrloch für die Montage von zwei Rohren.



DSA DOPPELSTECKSCHELLE MIT ROHRABSTAND

Für die parallele Verlegung von zwei starren und flexiblen Rohren mit fixem Rohrabstand, ohne Wandabstand auf Putz, z. B. in Zwischendecken und auf Unterbeton.

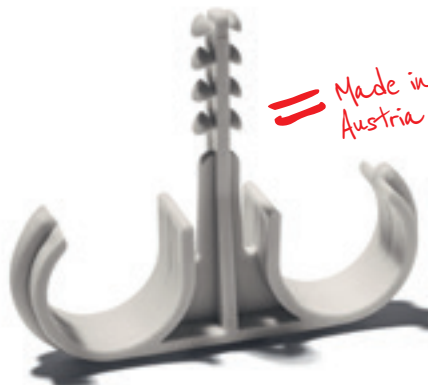
Material halogenfrei H0, PP, UV-stabilisiert, Temperaturbereich: -10 bis +85 °C

geprüft nach IEC / EN 61386-25:2011, ●●●●● Produktion in Sonderfarben auf Anfrage

Type	Artikelnummer	Spannbereich mm	Farbe	Inhalt Pkg./Karton
DSA 20-25 H0	30260	20-25	hellgrau	100 / 2.400
DSA 25-32 H0	30270	25-32	hellgrau	100 / 1.600



Die praktische Doppelsteckschelle ist auch mit fixem Rohrabstand erhältlich.



Nur das ORIGINAL ist genial

schießen*
einlegen
anreihen

* oder einfach stecken mit dem Daumen-Stecknagel DSN



Ordnung ist der Schlüssel für effizientes Arbeiten. Kein Problem – mit unserem neuen Boden-Sammelhalter BSH. Eine zusätzliche Anbringung von Rohren gelingt mit der Anreihung von mehreren Euro-Clips. Mehr Ideen für die einfache und schnelle Bodeninstallation finden Sie hier: www.schnabl.works.

Unsere Euro-Clips EC und der neue Boden-Sammelhalter BSH für die schnelle und saubere Bodeninstallation.

Schnabl®
time saving products

LEITUNGSVERLEGUNG

Schellen für Mantelleitungen

DKS DÜBELKLEMMSCHELLE

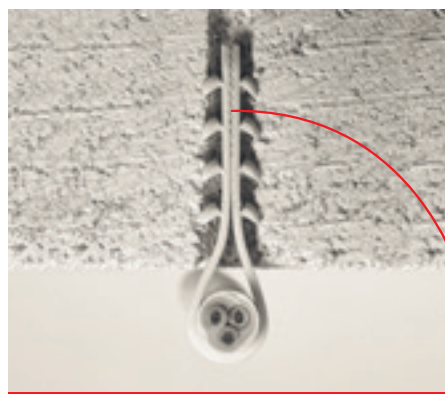
Für die Einfach-Verlegung von Mantelleitungen (Einzelleitungen und Leitungsbündel), z. B. Antennenleitungen, Telefonleitungen.

Zum Produktvideo:



Material halogenfrei HO, PP, UV-stabilisiert, Temperaturbereich: -10 bis +85 °C
●●●●● Produktion in Sonderfarben auf Anfrage

Type	Artikelnummer			Kabel-Ø mm	Inhalt Pkg./Karton
	hellgrau	weiß	schwarz		
DKS 3-13 HO	30020	30023	30024	3-13	200 / 7.200
DKS 6-20 HO	30030	30033	30034	6-20	200 / 4.800
DKS 8-28 HO	30040	30043	30044	8-28	200 / 6.000
DKS 20-40 HO	30060	30063	30064	20-40	200 / 4.000



Gute Spannmöglichkeit des Kabels mit der DKS. Im verlegten Zustand ist die Schlaufe der DKS kaum sichtbar.

Die DKS 3-13 hat, für einen noch besseren Halt im Bohrloch, eine zusätzliche Verzahnung auf der Innenseite.

Nur das Original ist genial.

LEITUNGSVERLEGUNG

Schellen für Mantelleitungen

FS FIXIERSOCKEL

In Kombination mit der DKS, wir empfehlen die DKS 6-20, für die Einfach-Verlegung von Mantelleitungen mit Wandabstand.

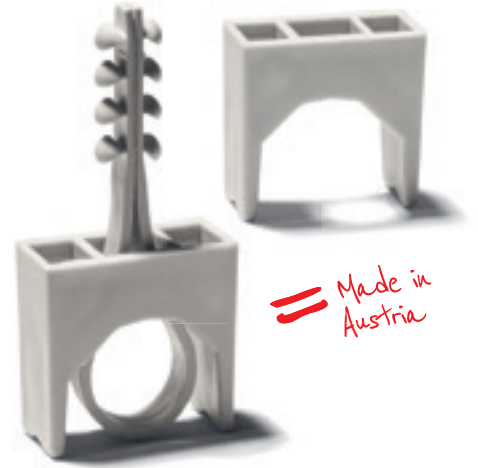
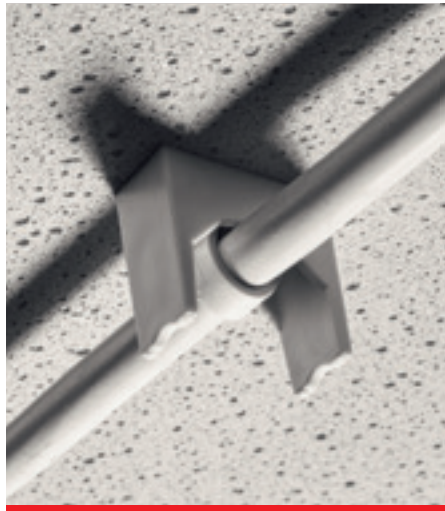
Zum Produktvideo:



Material halogenfrei H0, PP, UV-stabilisiert, Temperaturbereich: -10 bis +85 °C

●●●●● Produktion in Sonderfarben auf Anfrage

Type	Artikelnummer	Farbe	Inhalt Pkg./Karton
FS H0	30080	hellgrau	200 / 4.000



== Made in Austria

Mit dem FS Fixiersockel befestigt man im Zusammenspiel mit den DKS Dübelklemmschellen mühelos und schnell Wärmeleitkabel mit einem fixen Abstand von 8 oder 21 mm zur Decke.

DSS DOPPELSTECKSCHELLE

Für die parallele Verlegung von zwei Leitungen, ohne Wandabstand.

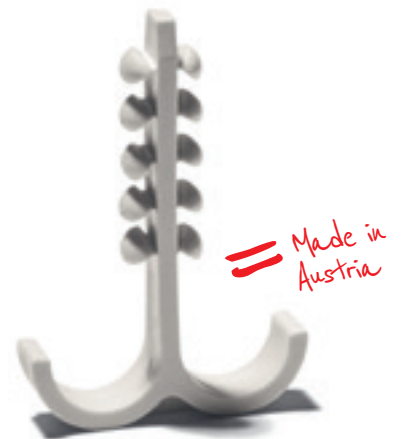
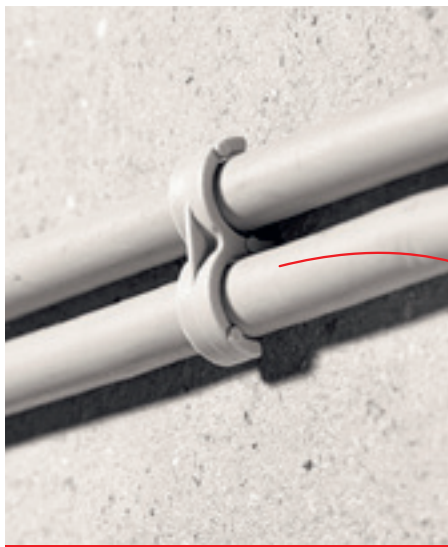
Zum Produktvideo:



Material halogenfrei H0, PP, UV-stabilisiert, Temperaturbereich: -10 bis +85 °C

●●●●● Produktion in Sonderfarben auf Anfrage

Type	Artikelnummer	Spannbereich mm	Farbe	Inhalt Pkg./Karton
DSS 10 H0	30220	4-12	hellgrau	200 / 7.200



== Made in Austria

Mit der Doppelsteckschelle von Schnabl genügt ein Bohrloch für die Montage von zwei Leitungen.

LEITUNGSVERLEGUNG

Befestigungselemente für trassenförmige Verlegung von Mantelleitungen

KB KABELBÜGEL

Für die trassenförmige Verlegung von Mantelleitungen.
Für den sicheren Halt reicht eine maximale Bohrtiefe von 27 mm.

Zum Produktvideo:



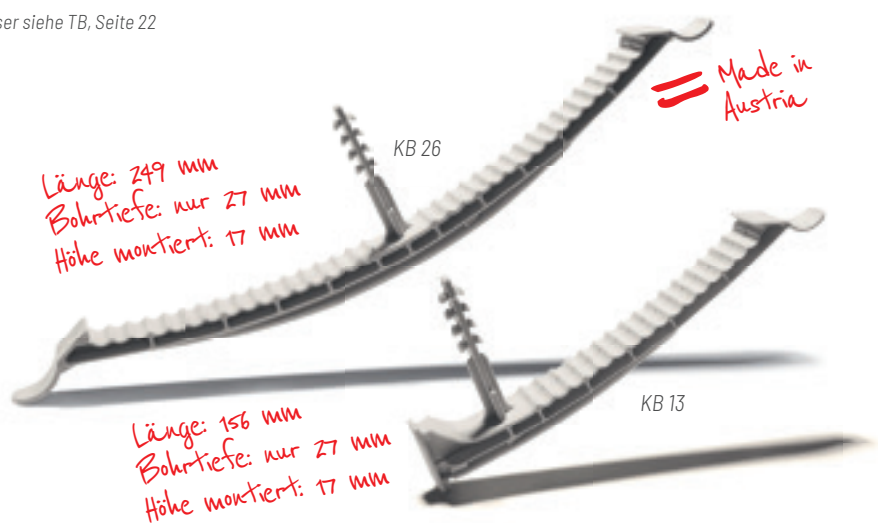
Material halogenfrei HO, PP, UV-stabilisiert, Temperaturbereich: -10 bis +85 °C

●●●●● Produktion in Sonderfarben auf Anfrage

Type	Artikelnummer	Fassungsvermögen*	Farbe	Inhalt Karton
KB 13 HO	30430	max. 13	hellgrau	100
KB 26 HO	30450	max. 26	hellgrau	50

* bezogen auf NYM 3 x 1,5 mm², bei Kabel mit größerem Durchmesser siehe TB, Seite 22

Für die trassenförmige Verlegung von Leitungsbündeln sind die KB Kabelbügel entwickelt worden. Die Kombinationsmöglichkeit mit EC Euro-Clips ist selbstverständlich auch beim KB Kabelbügel gegeben.



KBS KABELBÜGEL ZUM SCHIESSEN ODER SCHRAUBEN

Für die trassenförmige Verlegung von Mantelleitungen zur Schraub- oder Schussbefestigung auf Holz und Beton. Die beiden Ringe des KBS sind an die handelsüblichen Bolzensetzgeräte angepasst.

Zum Produktvideo:



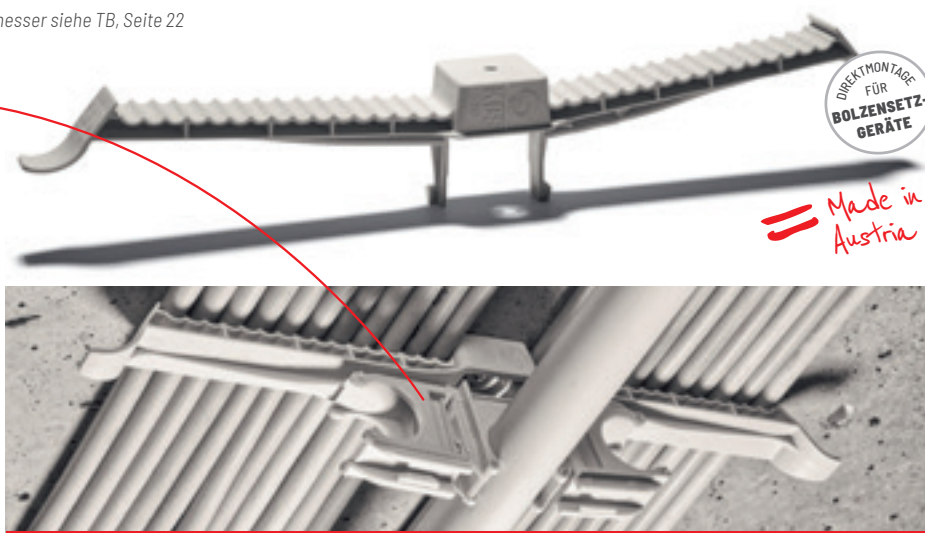
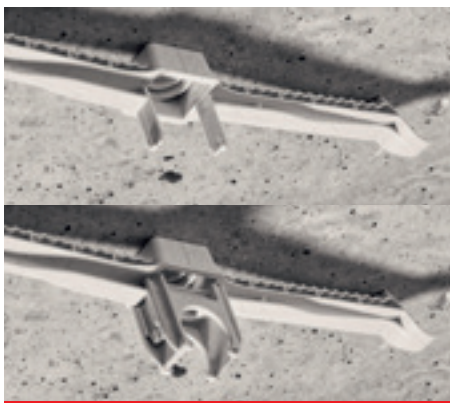
Material halogenfrei HO, PP, UV-stabilisiert, Temperaturbereich: -10 bis +85 °C

●●●●● Produktion in Sonderfarben auf Anfrage

Type	Artikelnummer	Fassungsvermögen*	Farbe	Inhalt Pkg./Karton
KBS 20 HO	30460	max. 22	hellgrau	100 / 500

* bezogen auf NYM 3 x 1,5 mm², bei Kabel mit größerem Durchmesser siehe TB, Seite 22

Mit Hilfe eines oder mehrerer EC Euro-Clips lassen sich bis zu drei Rohre am KBS befestigen.



LEITUNGSVERLEGUNG

Befestigungselemente für trassenförmige Verlegung von Mantelleitungen

SH SAMMELHALTER

Für die Mehrfachverlegung von bis zu 80 Mantelleitungen mit dem Durchmesser von 10 mm.
Für den sicheren Halt reicht eine maximale Bohrtiefe von 27 mm.

Zum Produktvideo:



Material halogenfrei HO, PP, UV-stabilisiert, Temperaturbereich: -10 bis +85 °C, ●●●●● Produktion in Sonderfarben auf Anfrage

Type	Artikelnummer	Fassungsvermögen*	Farbe	Inhalt Karton
SH 40 HO	30530	max. 40	hellgrau	100
SH 80 HO	30550	max. 80	hellgrau	100

* bezogen auf NYM 3 x 1,5 mm², bei Kabel mit größerem Durchmesser siehe TB, Seite 22

Die SH Sammelhalter bilden einen geschlossenen Ring um die Mantelleitungen und sind mit einem Griff wieder zu öffnen. Das Anreihen von bis zu zwei EC Schellen unterschiedlicher Dimensionen ist möglich.



SHS SAMMELHALTER ZUM SCHIESSEN ODER SCHRAUBEN

Für einfache und schnelle Mehrfachverlegung von bis zu 35 Mantelleitungen (ø 10 mm) mit Hilfe von Bolzensetzgeräten oder einfach mit Schrauben auf Holz oder Metall. Die beiden Ringe des SHS sind an die handelsüblichen Bolzensetzgeräte angepasst.

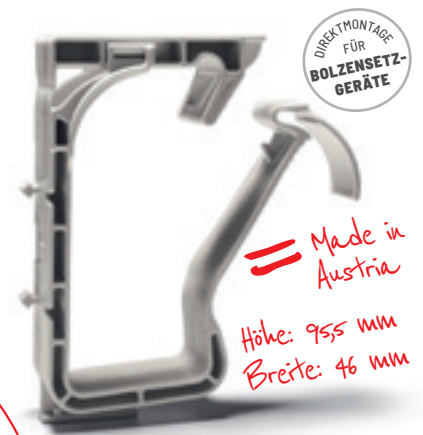
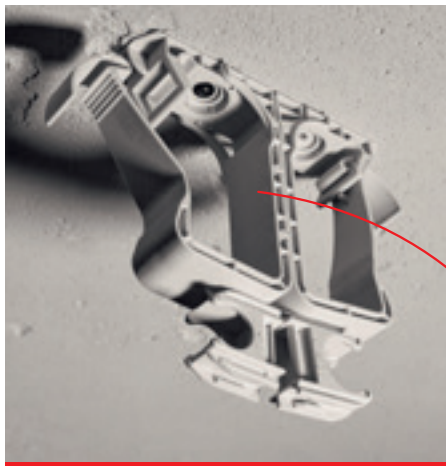
Zum Produktvideo:



Material halogenfrei HO, PP, UV-stabilisiert, Temperaturbereich: -10 bis +85 °C, ●●●●● Produktion in Sonderfarben auf Anfrage

Type	Artikelnummer	Fassungsvermögen*	Farbe	Inhalt Karton
SHS 35 HO	30590	max. 35	hellgrau	100

* bezogen auf NYM 3 x 1,5 mm², bei Kabel mit größerem Durchmesser siehe TB, Seite 22



Die Anreihmöglichkeit für einen zweiten SHS sowie für den Schnabl EC Euro-Clip macht den Sammelhalter SHS 35 noch effizienter.

LEITUNGSVERLEGUNG

Befestigung für die trassenförmige Bodenverlegung von Mantelleitungen
Stecknagel für Kabelkanalbefestigung

BSH BODEN-SAMMELHALTER

für die schnelle Bodeninstallation mit Hilfe von Bolzensetzgeräten oder mit dem DSN Daumen-Stecknagel.

Zum Produktvideo:

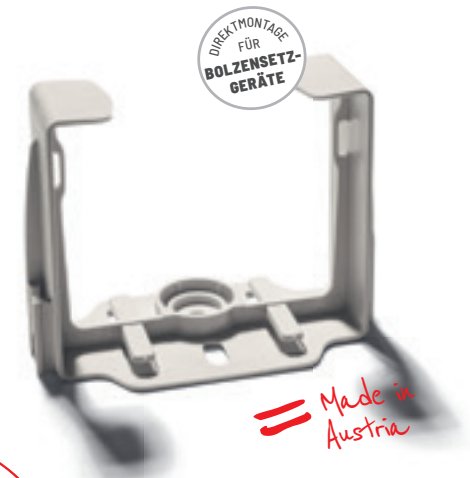


Material halogenfrei H0, PP, UV-stabilisiert, Temperaturbereich: -10 bis +85 °C

●●●●● Produktion in Sonderfarben auf Anfrage

Type	Artikelnummer	Fassungsvermögen*	Farbe	Inhalt Karton
BSH 45 H0	30600	45	hellgrau	100

* bezogen auf NYM 3 x 1,5 mm², bei Kabel mit größerem Durchmesser siehe TB, Seite 22



Die Anreihmöglichkeit von mehreren EC Euro-Clips macht den Boden-Sammelhalter noch effizienter.

DSN DAUMEN-STECKNAGEL

Daumennagel für die zeitsparende Befestigung von Kabelkanälen, Brandmeldern und Leuchten.

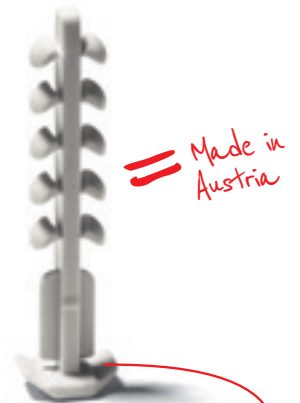
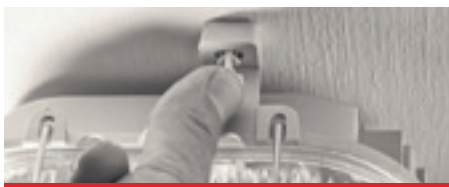
Zum Produktvideo:



Material halogenfrei H0, PP, UV-stabilisiert, Temperaturbereich: -10 bis +85 °C

●●●●● Produktion in Sonderfarben auf Anfrage

Type	Artikelnummer	Nagellänge mm	Farbe	Inhalt Pkg./Karton
DSN 30 H0	30320	31	hellgrau	200 / 10.800
DSN 40 H0	30340	40	hellgrau	200 / 7.200
DSN 50 H0	30360	49	hellgrau	200 / 6.000



Mit dem DSN 30 und DSN 40 gelingen auch Montagen von Brandmeldern, Leuchten und Abzweigdosen auf „Daumendruck“. Durch den neuen adaptierten Kopf rastet der DSN mit einem Klick in den BC Basis-Clip ein.

SD STECKDÜBEL

Zur Montage von Kabelbündeln in Beton und Ziegelmauerwerk, speziell für die temporäre Installation wie zum Beispiel bei Bau-provisorien, mittels Kabelbindern bis maximal 9 mm Breite.

Zum Produktvideo:



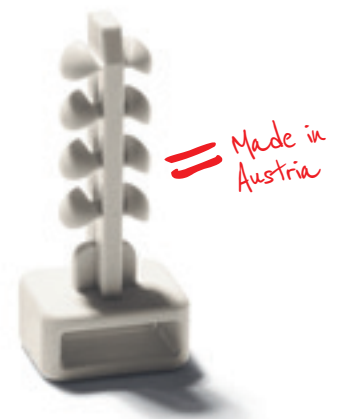
Material halogenfrei H0, PP, UV-stabilisiert, Temperaturbereich: -10 bis +85 °C

●●●●● Produktion in Sonderfarben auf Anfrage

Type	Artikelnummer	Farbe	Inhalt Pkg./Karton
SD 30 H0	32030	hellgrau	100 / 4.000



Ein Kabelbinder und ein SD Steckdübel genügen, um ein Bündel von Leitungen zu montieren.



METALLBEFESTIGUNGEN

Stecknagel, Nageldübel und Setzwerkzeug für den Funktionserhalt

MDSN METALL-STECKNAGEL

Die patentierte Befestigungslösung für den Funktionserhalt. Für die Montage von brandwiderstandsfähigen Einzelschellen und Sammelhaltern nach DIN 4102-12 und überall dort, wo kunststofffreie Befestigung gefordert ist. Bei allen Feuerwiderstandsklassen (F30–F120) einsetzbar.

Material Edelstahl W-Nr.: 1.4310, Materialstärke: 0,3 mm, maximale Betriebsmittelstärke: 10 mm

Type	Artikelnummer	Nagellänge mm	Inhalt Pkg./Karton
MDSN	9002	36	100 / 3.900



Zum Produktvideo:



Geeignet für Montagen
DIN 4102-12
für den Funktionserhalt

Bei allen Feuerwiderstandsklassen einsetzbar!
F30/F60/F90/F120

== Made in Austria



Metallsteckdübel zur Mehrfachbefestigung von brandwiderstandsfähigen Einzelschellen und Sammelhaltern. Außer einer Bohrmaschine benötigen Sie keinerlei Werkzeug.

MND NAGELDÜBEL

Der MND 6-45 ist geeignet zur Befestigung aller elektrischen Betriebsmittel inklusive brandwiderstandsfähiger Einzelschellen, Kabelbügel, Sammelhalter u.a., nach DIN 4102-12, aber auch für alle anderen Anbauteile bis zu einer Materialstärke von 5 mm. Bei allen Feuerwiderstandsklassen (F30–F120) einsetzbar.

Material Stahl HX420LAD Z100 verzinkt (Material in verschiedenen Edelstahlausführungen – Preis auf Anfrage)

Type	Artikelnummer	Nagellänge mm	Inhalt Packung
MND	9003	45	100



Zum Produktvideo:



Geeignet für Montagen
DIN 4102-12
für den Funktionserhalt

Bei allen Feuerwiderstandsklassen einsetzbar!
F30/F60/F90/F120



Der MND Nageldübel spreizt vor, deshalb ist kein Halten des Werkstücks notwendig. Das spart bis zu 15 % Arbeitszeit bei der Montage.

SWZ SETZWERKZEUG FÜR MND

Zur Montage von Metallsammelhaltern mit dem MND Nageldübel. Das Setzwerkzeug MND kann mit jedem Bohrhämmer mit Meißel-Funktion und SDS Plus-Aufnahme verwendet werden.

Material Metall C45, Werkstoff 1.0503

Type	Artikelnummer	Gewicht in kg	Inhalt Packung
Setzwerkzeug MND	9904	0,682	1

Zum Produktvideo:



Einfache Montage! Das Setzwerkzeug seitlich in den Metallsammelhalter einführen, den MND Nageldübel fixieren und eintreiben.



DIE SCHNABL SYSTEMWELT

Schnabl Produktkombinationen, die Sie vielleicht noch nicht am Radar hatten

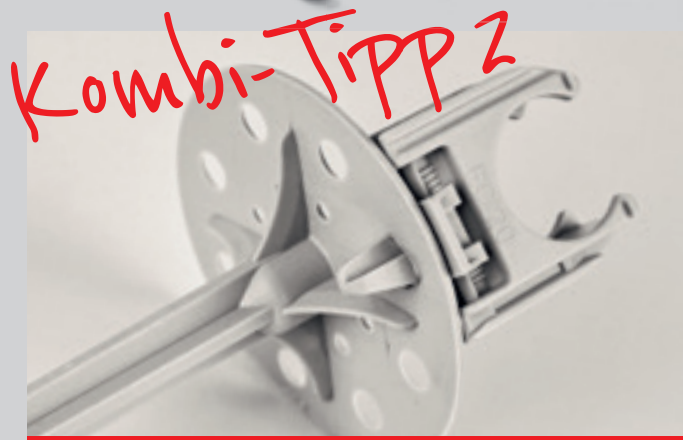
ECV EURO-CLIP VERBINDUNG + EC EURO-CLIP + FC FLEXI-CLIP™

Mit der ECV Euro-Clip Verbindung kann ein EC Euro-Clip mit einem FC Flexi Clip ganz einfach verbunden werden. Diese Kombination ist ideal bei der Montage von Rohren in Zwischenböden.



DHI DÄMMSTOFFHALTER + EC EURO-CLIP + ESV EURO-STECKVERRIEGELUNG

Mittels einer ESV kann der EC Euro-Clip auf den DHI Dämmstoffhalter befestigt werden. So gelingt die Montage von Rohrleitungen auf isolierten Decken und Wänden.



ESV EURO-STECKVERRIEGELUNG + EC EURO-CLIP + TRÄGERKLEMMSCHELLE

Für die Befestigung von Rohren auf allen gängigen Kabeltrassen mit Rundlöchern mit einer Blechstärke von 0,5 bis 1,1 mm. Die ESV Euro-Steckverriegelung kann aber auch auf Trägerklemmschellen angebracht werden.



DER PD PLATTENDÜBEL IST AUCH FÜR BRANDSCHUTZWÄNDE GEEIGNET (VON RIGIPS UND KNAUF).

Mit Hilfe des PD Plattendübels befestigen Sie diverse Betriebsmittel ganz einfach auf Gipskarton und sogar auf Heraklith.



LEITUNGS-/BODEN-/AUFPUTZ-/UNTERPUTZVERLEGUNG

Trassenverlegesystem für Mantelleitungen und flexible Rohre

TAP TRAGANKERPLATTE FÜR TA 30 UND TA 100

Zur Leitungsverlegung auch auf Untergrundarten wie Metall oder Holz durch einfaches Anschrauben oder mit Hilfe von Bolzensetzgeräten. Die TAP dient zur Aufnahme des TA Tragankers und des TB Trassenbügels.

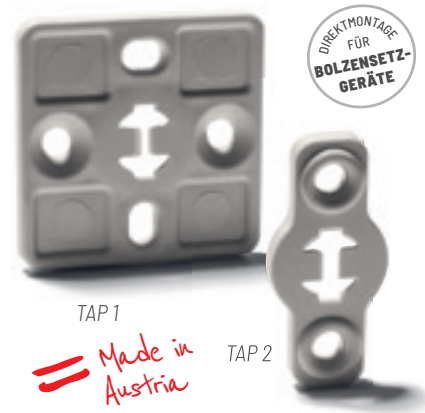
Zum Produktvideo:



Material halogenfrei HO, PP, UV-stabilisiert, Temperaturbereich: -10 bis +85 °C

●●●●● Produktion in Sonderfarben auf Anfrage

Type	Artikelnummer	Länge x Breite mm	Farbe	Inhalt Pkg./Karton
TAP 1 HO	33250	35 x 35	hellgrau	100 / 3.000
TAP 2 HO	33230	35 x 16	hellgrau	100 / 9.000



Zusammen mit dem TA Traganker und dem TB Trassenbügel gelingt die Installation von Leitungen auch auf Metall und auf Holz, durch Anschrauben oder mit Hilfe von Bolzensetzgeräten.

TA TRAGANKER FÜR TB 10 UND TB 20

Für die trassenförmige Verlegung von Mantelleitungen, flexiblen Rohren auf und unter Putz und bei der Rohrverlegung am Boden.

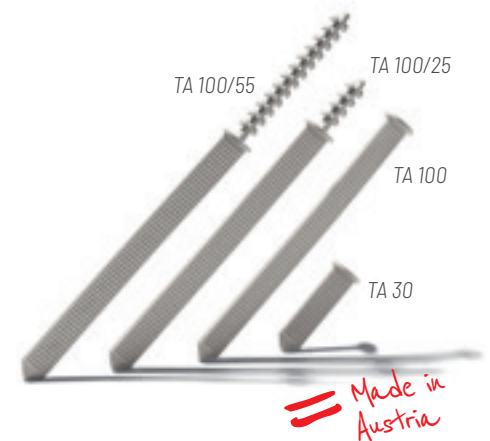
Zum Produktvideo:



Material halogenfrei HO, PA 6, hellgrau, UV-stabilisiert, Temperaturbereich: -20 bis +85 °C

●●●●● Produktion in Sonderfarben auf Anfrage

Type	Artikelnummer	Schaftlänge mm	Dübellänge mm	Inhalt Pkg./Karton
TA 30 HO	33110	30		100 / 8.000
TA 100 HO	33120	100		100 / 3.600
TA 30/25 HO	33130	30	25	100 / 5.400
TA 100/25 HO	33170	100	25	100 / 2.400
TA 30/55 HO	33150	30	55	100 / 3.000
TA 100/55 HO	33190	100	55	100 / 1.600



TB TRASSENBÜGEL ZUM AUFRASTEN AUF TA

Der TB gewährleistet sicheren Halt, auch bei unterschiedlichen Rohrdimensionen, bei Unterputzverlegung ohne zu gipsen und bei der Rohrverlegung auf Putz und am Boden.

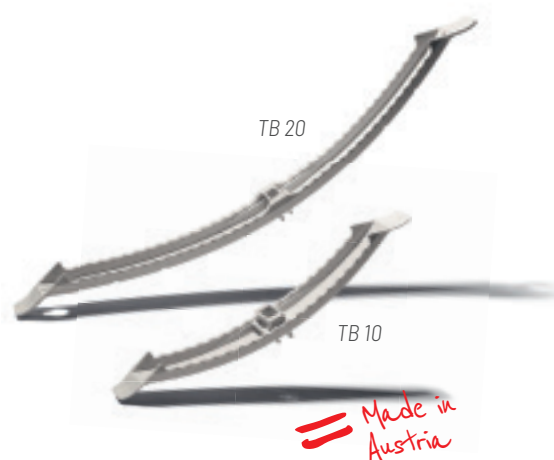
Zum Produktvideo:



Material halogenfrei HO, POM, UV-stabilisiert, Temperaturbereich: -20 bis +100 °C

●●●●● Produktion in Sonderfarben auf Anfrage

Type	Artikelnummer	Spannbereich mm	Farbe	Inhalt Pkg./Karton
TB 10 HO	33050	100	hellgrau	50 / 1.000
TB 20 HO	33080	200	hellgrau	25 / 600



Mit dem TB in zwei Größen hat Schnabl ein System für alle Anforderungen: auf und unter Putz oder für die schnelle Rohrverlegung am Boden. Sicherer Halt - auch bei unterschiedlichen Rohrdimensionen!

VERLEGEVARIANTEN MIT DEM TB TRASSENBÜGEL

Drei Schnabl Produkte – viele Einsatzmöglichkeiten

Unterputz-
verlegung

TB TRASSENBÜGEL + TA TRAGANKER

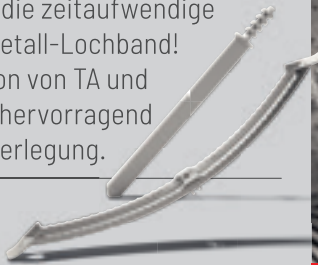
Die Unterputzverlegung
ohne zu gipsen!



Bodenverlegung

TB TRASSENBÜGEL + TA TRAGANKER

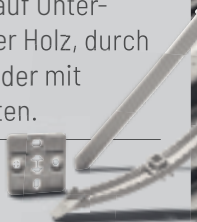
Vergessen Sie die zeitaufwendige
Montage mit Metall-Lochband!
Die Kombination von TA und
TB eignet sich hervorragend
für die Bodenverlegung.



Aufputzverlegung

TB TRASSENBÜGEL + TA TRAG- ANKER + TAP TRAGANKERPLATTE

Mit dieser Kombination gelingt die
Leitungsverlegung auch auf Unter-
grundarten wie Metall oder Holz, durch
einfaches Anschrauben oder mit
Hilfe von Bolzensetzgeräten.



UNTERPUTZVERLEGUNG

Unterputzschellen für flexible Rohre ohne zu gipsen · Speziallösung bei der Unterputzmontage

USE UNTERPUTZSCHELLE EINFACH

Für die einfache Unterputz-Verlegung von flexiblen Rohren, ohne zu gipsen.

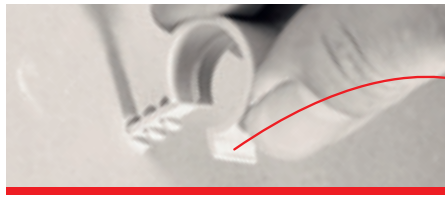
Zum Produktvideo:



Ab sofort aus 100 % recyceltem Material, halogenfrei H0, PP, grau, Temperaturbereich: -10 bis +85 °C

●●●●● Produktion in Sonderfarben auf Anfrage

Type	Artikelnummer	Spannbereich Rohrdimension mm	Dübellänge mm	Inhalt Pkg./Karton
USE 16-20/55 H0	12110	16-20	55	100 / 3.200
USE 20-25/55 H0	12120	20-25	55	100 / 2.400
USE 25-32/55 H0	12130	25-32	55	100 / 2.000



Einfach clever: Die integrierte Nase an der Innenseite der Schelle erlaubt das Spannen des flexiblen Rohres – für einen leichteren Kabeleinzug.

USD UNTERPUTZSCHELLE DOPPELT

Für die einfache Verlegung von flexiblen Rohren, ohne zu gipsen.
Ein Bohrloch genügt für die Fixierung von zwei Rohren.

Zum Produktvideo:

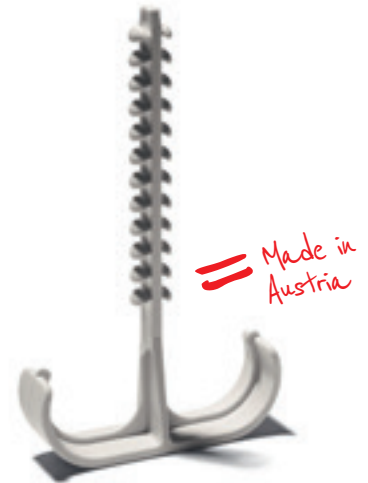


Material halogenfrei H0, PP, hellgrau, Temperaturbereich: -10 bis +85 °C

* ab sofort aus 100 % recyceltem Material, halogenfrei H0, PP, grau, Temperaturbereich: -10 bis +85 °C

** geprüft nach IEC / EN 61386-25:2011, ●●●●● Produktion in Sonderfarben auf Anfrage

	Type	Artikelnummer	Spannbereich Rohrdimension mm	Dübellänge mm	Inhalt Pkg./Karton
Beton	USD 16-20/25 H0 **	12220	16-20	25	200 / 4.800
	USD 20-25/25 H0 **	12230	20-25	25	100 / 3.200
	USD 25-32/25 H0 **	12240	25-32	25	100 / 1.600
Hohziegel	USD 16-20/55 H0 *	12170	16-20	55	100 / 3.200
	USD 20-25/55 H0 *	12180	20-25	55	100 / 2.400
	USD 25-32/55 H0 *	12190	25-32	55	100 / 1.600



Mit der USD werden gleich zwei Rohre montiert – mit nur einem Bohrloch.

Durch die integrierte Nase an der Innenseite der Schelle kann man das flexible Rohr für einen leichteren Kabeleinzug spannen.

UPC UNTERPUTZ-CLIP

Für die schnelle, werkzeuglose Kabelfixierung in Mauerschlitzten von 12 bis 45 mm.

Zum Produktvideo:



Ab sofort aus 100 % recyceltem Material, halogenfrei H0, PP, grau, silikonfrei, TB: -10 bis +85 °C

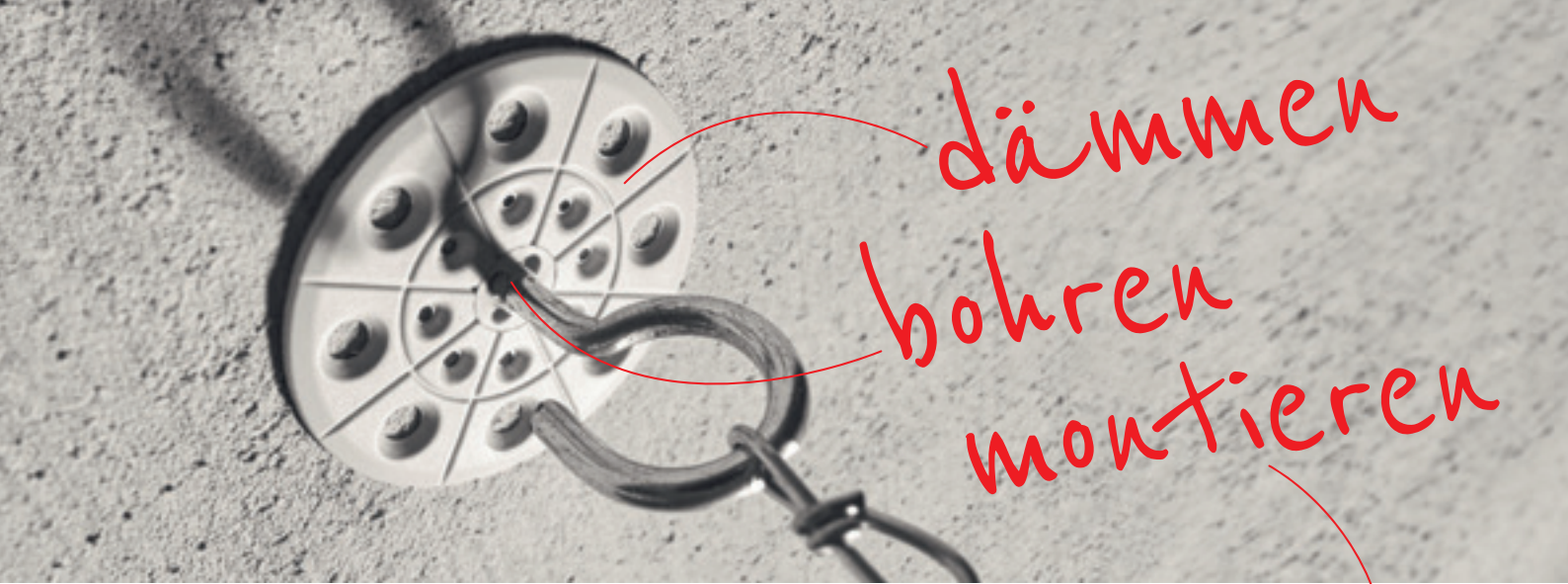
●●●●● Produktion in Sonderfarben auf Anfrage

Type	Artikelnummer	Inhalt Pkg./Karton
UPC H0	12200	200 / 2.400



Viele Vorteile: werkzeuglose Kabelfixierung in senkrechten und waagrechten Mauerschlitzten, leichtes Überputzen, keine Beschädigungen der Leitungen.





Einfacher lassen sich Rohre, Leuchten oder Verteilerdosen auf isolierten Decken und Wänden nicht montieren. Ob 3 oder 30 cm Dämmstoffstärke, wir haben immer den passenden Dämmstoffhalter. Weitere clevere Ideen für die einfache und schnelle Installation von Kabeln und Rohren finden Sie hier: www.schnabl.works.



Unsere Dämmstoffhalter DHI für 3-30 cm Dämmstoffstärke.

Schnabl®
time saving products

AUF- UND UNTERPUTZVERLEGUNG / AUF GIPSKARTON

Unterputzschellen für flexible Rohre

USA UNTERPUTZSCHELLE AUTOMATISCH

Für die einfache Verlegung von flexiblen Rohren unter Putz, ohne zu gipsen, oder auf Gipskarton, Beton und Hohlziegel.

Zum Produktvideo:



Material halogenfrei HO, PP, hellgrau, Temperaturbereich: -10 bis +85 °C

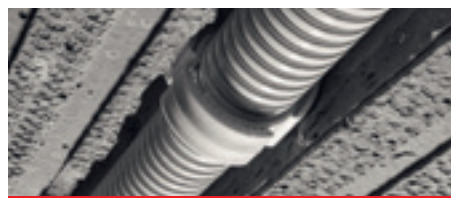
* ab sofort aus 100 % recyceltem Material, halogenfrei HO, PP, grau, Temperaturbereich: -10 bis +85 °C

** geprüft nach IEC / EN 61386-25:2011, ●●●●● Produktion in Sonderfarben auf Anfrage

	Type	Artikelnummer	Spannbereich Rohrdimension mm	Dübellänge mm	Inhalt Pkg./Karton
Gipskarton	USA 16-20/11 HO **	12330	16-20	11 ***	100 / 3.200
	USA 20-25/11 HO **	12340	20-25	11 ***	100 / 2.400
	USA 25-32/11 HO **	12350	25-32	11 ***	50 / 1.200
Beton Gipskarton	USA 16-20/25 HO **	12430	16-20	25 ****	100 / 3.200
	USA 20-25/25 HO **	12440	20-25	25 ****	100 / 2.200
	USA 25-32/25 HO **	12450	25-32	25 ****	100 / 1.200
	USA 32-42/25 HO	12640	32-42	25 ****	50 / 700
Hohlziegel	USA 16-20/55 HO **	12530	16-20	55*	100 / 2.400
	USA 20-25/55 HO **	12540	20-25	55*	100 / 1.600
	USA 25-32/55 HO **	12550	25-32	55*	50 / 1.000
	USA 32-42/55 HO	12650	32-42	55*	50 / 600

*** für die Verlegung auf Gipskartonwänden bis 12,5 mm.

**** für die Verlegung auf Gipskartonwänden bis 30 mm und auf Fermacell.



USA 16-42/25

USA 16-42/55



== Made in Austria

USA 16-32/11

Ein cleveres Produkt – die USA Unterputzschelle automatisch. Ein kurzer Druck genügt und die Schelle umschließt das Rohr. Durch die integrierte Nase an der Innenseite der Schelle kann man das flexible Rohr für einen leichteren Kabeleinzug spannen.

Nur das Original ist genial.

25

VERLEGUNG AUF GIPSKARTON

Schellen, Befestigungselemente und Hilfsmittel für Gipskarton und Konstruktionsholz

CF C-FIX FÜR SCHLAGMONTAGE

Für die Befestigung von Rohren und Mantelleitungen auf der Innenseite von Gipskartonwänden und sogar auf Konstruktionsholz.

Zum Produktvideo:



Material Stahl chromatiert. Korrosionsschutz laut ÖNORM B 3415.

Type	Artikelnummer	Rohr ø mm	Inhalt Pkg./Karton
CF 16	9116	16	100 / 3.200
CF 20	9120	20	75 / 2.400
CF 25	9125	25	50 / 1.600
CF 32	9132	32	25 / 800
CF 40	9140	40	20 / 640



Mit der C-Fix lassen sich Rohrleitungen bequem an Trockenbauwänden anbringen – ohne zu bohren. Die einzigartige Formgebung sorgt für festen Halt und lässt die Außenseite der Wand unbeschädigt.

! Die C-Fix ist auch für Brandschutzwände geeignet (von Rigips und Knauf).

PD PLATTENDÜBEL FÜR GIPSKARTON UND HERAKLITH

Für die Befestigung von elektrischen Betriebsmitteln auf Gipskarton und Heraklith.

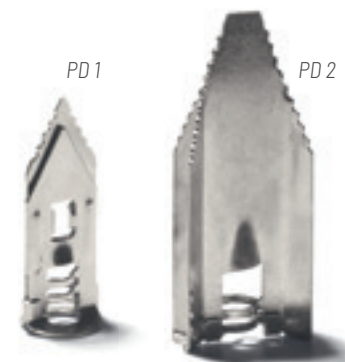
Zum Produktvideo:



Material Federbandstahl verzinkt

Type	Artikelnummer	Schrauben ø mm	Länge mm	Inhalt Pkg./Karton
PD 1	9080	3,5 - 4,5	30	100 / 5.000
PD 2	9082	3,5 - 4,5	43	100 / 3.000

Empfohlene Schrauben: 3,5-4 mm Ø, Schrauben nicht im Lieferprogramm enthalten.



Mit Hilfe des PD Plattendübels befestigen Sie diverse Betriebsmittel ganz einfach auf Gipskarton und sogar auf Heraklith.

! Der PD ist auch für Brandschutzwände geeignet (von Rigips und Knauf).

SBA SCHNABL-BOHRANSCHLAG

Ideal für das Bohren in Gipskarton.

Zum Produktvideo:

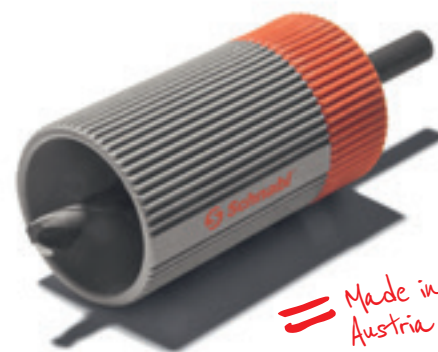


Material Polyamid PA 6, glasfaserverstärkt

Type	Artikelnummer	Bohrer-Ø mm	Außen-Ø mm	Farbe
SBA	32905	6	30	grau-rot



Ideal für die Montage auf Gipskarton: Der SBA verhindert zuverlässig das Durchbohren von Gipskartonplatten. Mit dem SBA Schnabl-Bohranschlag können Sie ganz bequem die Bohrtiefe bestimmen.



== Made in Austria

SPEZIALANWENDUNGEN

Befestigung auf isolierten Decken und Wänden · Zubehör für Rohrschellen auf Gittertrassen
Befestigung von Abzweigdosen

DHI DÄMMSTOFFHALTER

Zur einfachen Montage auf isolierten Decken und Wänden.

Zum Produktvideo:



Material halogenfrei HO, PA 6, hellgrau, UV-stabilisiert, Temperaturbereich: -20 bis +85 °C

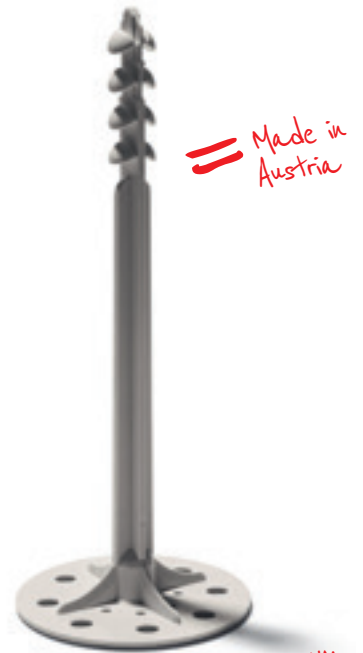
●●●●● Produktion in Sonderfarben auf Anfrage

Type	Artikelnummer	Dämmstoffstärke cm	Gesamtlänge cm	Teller-Ø cm	Inhalt Karton
DHI 8 HO	31510	3-4	8	6	225
DHI 10 HO	31530	4-6	10	6	175
DHI 13 HO	31550	6-8	13	6	150
DHI 15 HO	31570	8-10	15	6	125
DHI 17 HO	31590	10-14	17,5	6	75
DHI 21 HO	31600	16	21	5	120
DHI 25 HO	31610	15-20	25	5	75
DHI 30 HO	31630	20-25	30	5	75
DHI 35 HO	31650	25-30	35	5	70

Montagehinweise: Mindestsetztiefe im tragfähigen Untergrund = 45 mm

Bohrdurchmesser = 10 mm, Mindestbohrtiefe = Gesamtlänge DHI + 10 mm - Dämmstoffstärke

Empfohlene Schrauben: Blech- oder Spanplattenschrauben 4 mm Ø, Einschraubtiefe in DHI = 10-15 mm



== Made in Austria

DHI 8-17: Ø 6 cm
DHI 21-35: Ø 5 cm

Mit dem DHI Dämmstoffhalter befestigt man ganz einfach auf allen Dämmstoffen.



GTH GITTERTRASSENHALTER

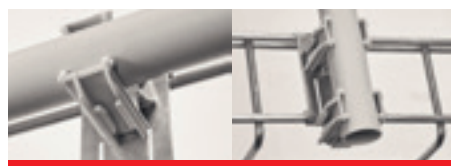
Für die zeitsparende Montage von Rohren und Abzweigdosen auf Gittertrassen.

Zum Produktvideo:



Material Stahl verzinkt

Type	Artikelnummer	Inhalt Pkg./Karton
GTH	9001	50 / 1.600



Unglaublich einfach in der Anwendung!
Der GTH Gittertrassenhalter für die zeitsparende Montage von Rohren und Abzweigdosen auf Gittertrassen.

SDC SCHNABL DOSEN-CLIP

Zur einfachen Montage von Abzweigdosen auf Kabeltrassen.

Zum Produktvideo:



Material halogenfrei HO, POM, UV-stabilisiert, Temperaturbereich: -20 bis +100 °C

●●●●● Produktion in Sonderfarben auf Anfrage

Type	Artikelnummer	Farbe	Inhalt Pkg./Karton
SDC HO	31450	hellgrau	200 / 3.000



Mit dem SDC Schnabl Dosen-Clip gelingt eine kraft- und zeitsparende Montage von Abzweigdosen auf Kabeltrassen.



== Made in Austria

SPEZIALANWENDUNGEN

Befestigung von flexiblen Rohren am Baustahlgitter · Speziallösung bei der Unterputzmontage
Bohren in Hohlziegel, Steingutfliesen, Glas

SBC SCHNABL BAUSTAHLGITTER-CLIP

Zur Befestigung von flexiblen Rohren am Baustahlgitter.

Zum Produktvideo:



Material halogenfrei H0, PP Regranulat, braun, silikonfrei, TB: -10 bis +85 °C

Type	Artikelnummer	Rohrdimension mm	Baustahlgitter-Stärke mm	Inhalt Stk./Karton
SBC H0	34238	20 und 25	12	500



Einfach das flexible Rohr in den Clip drücken, das andere Ende des Clips am Gitter befestigen – und das Rohr hält!



== Made in Austria

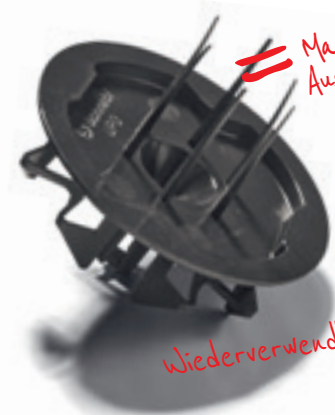
UPD UNIVERSAL-VERPUTZ-DECKEL UND ZUBEHÖR

Für das sichere Auffinden der Unterputzdose nach dem Verputzen. Der praktische UDZ, für das einfache Freilegen der Unterputzdosen, ist in jedem Karton zu 100 Stück enthalten. Das perfekte Gelingen, lässt sich nur mithilfe unseres Kronenbohrers KRB sicherstellen.

Zum Produktvideo:



Type	Artikelnummer	Inhalt Pkg./Karton
UPD	12100	100



== Made in Austria

Wiederverwendbar!

Der UPD Universalverputzdeckel passt auf alle gängigen Unterputzdosen. Durch die speziellen Marker am UPD werden die Unterputzdosen nach dem Verputzen sicher gefunden.

KRB KRONENBOHRER

Der Kronenbohrer, für sauberes Ausbohren des Universalverputzdeckels, macht das System erst komplett.

Zum Produktvideo:



Type	Artikelnummer	Bohr-Ø mm
KRB KRONENBOHRER	12108	70

Durchmesser:
70 mm



LB LANZENBOHRER

Für die exakte Lochbohrung in Hohlziegel, Fliesen und in Steingut.

Zum Produktvideo:



Type	Artikelnummer	Bohr-Ø mm	Schaftlänge mm
LB 6/100	9095	6	100
LB 6/150	9097	6	150
LB 8/160	9099	8	160
LB 10/160	9101	10	160
LB 10/250	9103	10	250



Der LB Lanzenbohrer ist ideal zum Bohren in Fliesen und Keramik geeignet.

SPEZIALANWENDUNGEN

Malerabdeckung von Schalter- und Steckdoseneinsätzen
Speziellösungen bei der Elektroinstallation

MAD MALERABDECKUNG

Für die schnelle und einfache Geräteschutzabdeckung von Schalter- und Steckdoseneinsätzen vor Beginn der Malerarbeiten.

Zum Produktvideo:



Material PP-Folie glänzend

Type	Artikelnummer	Inhalt Stk./Rolle
MAD	90000	400



Der einfache und schnelle Schutz für Schalter und Steckdosen vor Malerfarbe: einfach anzubringen, rückstandslos zu entfernen.

SGD SCHNABL GEWINDE-DÜBEL

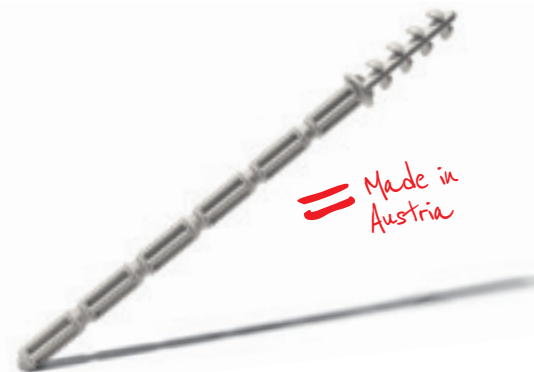
Für die Befestigung von Rohren auf Dämmstoffen mittels Rohrschellen.

Zum Produktvideo:



Material halogenfrei H0, PA 6, UV-stabilisiert, Temperaturbereich: -20 bis +85 °C
●●●●● Produktion in Sonderfarben auf Anfrage

Type	Artikelnummer	Länge mm	Auszugswert	max. Belastung	Inhalt Stk./Karton
SGD M8/80	34300	80	65 kg	8 kg	50 / 2.500
SGD M8/120	34310	120	65 kg	8 kg	40 / 1.800



Der Schnabl Gewinde-Dübel SGD ist viel leichter und schneller installiert als herkömmliche Metallbefestigungen und kann einfach, je nach Dämmstoffstärke, auf verschiedene Längen gekürzt werden.

ESD-M8 EURO-STECKDÜBEL

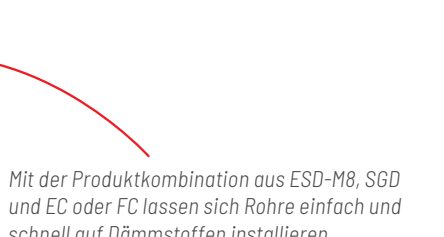
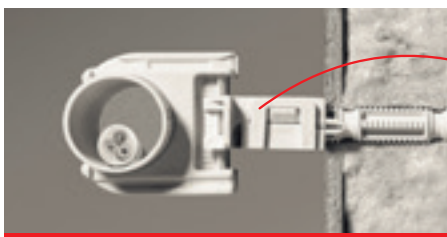
Mit Hilfe dieses Systemelements gelingt die Rohrinstallation mit SGD Schnabl Gewinde-Dübel, FC Flexi-Clip™ oder EC Euro-Clip.

Zum Produktvideo:

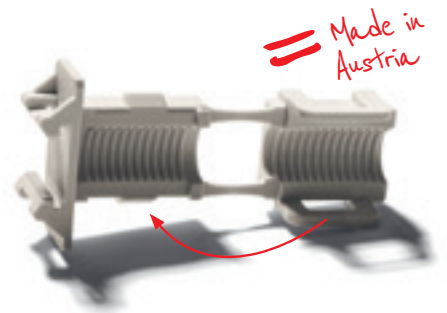


Material halogenfrei H0, PA 6, UV-stabilisiert, Temperaturbereich: -20 bis +85 °C
●●●●● Produktion in Sonderfarben auf Anfrage

Type	Artikelnummer	Farbe	Inhalt Pkg./Karton
ESD-M8	31480	hellgrau	100 / 1.600



Mit der Produktkombination aus ESD-M8, SGD und EC oder FC lassen sich Rohre einfach und schnell auf Dämmstoffen installieren.



BRUCHLASTEN, HALTEWERTE, VERLEGEABSTÄNDE

Schnabl-Produkte unter der Lupe

DIE BRUCHLASTEN DER SCHNABL-PRODUKTE:

Die folgende Tabelle zeigt die Mittelwerte von Auszugstests (alle Angaben in Newton):

Untergrund/Produkt	Beton	Vollziegel	Hohlziegel ¹⁾ (Porotherm)	Gasbeton ²⁾	Gipskarton 15 mm	Gipskarton 25 mm
ESD 30	359,00	325,50	335,70	151,30		225,60 ²⁾
AKS 20	391,30	341,90	245,20	151,30		
AKS 25	504,40	404,30	387,20	187,10		
KB 13	335,10	345,72				
KB 26	374,28	381,34				
SH 40	278,18	273,96				
SH 80	287,42	281,60				
USA 20-25/25	241,40	210,20	234,70	106,60		191,20 ²⁾
USE 20-25/25			223,40	233,10		
CF 16					161,54	
CF 20					147,56	169,00
CF 25					129,22	168,00
CF 32					149,00	
CF 40					120,00	
PD 1 ³⁾					459,50	933,10
PD 2 ³⁾					446,90	1.227,00
DKS 3-13	248,00	271,80				
DHI 15 ⁴⁾	780,60	828,70	707,80	378,70		
DSN 30	233,00					85,00 ²⁾
TA 100/25	369,00	374,00	365,20	148,10		
MDSN	250,00					
SGD	637,65					

¹⁾ In diesem Baustoff wurde ohne „schlagen“ gebohrt (mit 6 mm Lanzenbohrer)

²⁾ In diesen Baustoffen wurde ohne „schlagen“ gebohrt (mit 6 mm Eisenbohrer)

³⁾ Mittelwert bei Heraklith: PD 1: 115,70 N, PD 2: 210,70 N

⁴⁾ Montagehinweise: Mindestsetztiefe im tragfähigen Untergrund = 45 mm, Bohrdurchmesser = 10 mm, Mindestbohrtiefe = Gesamtlänge DHI + 10 mm

Bei den angegebenen Ausziehungswerten handelt es sich um Bruchlasten, bei denen die Befestigung reißt bzw. der Steckschaft aus dem Bohrloch gezogen wurde. Der erforderliche Sicherheitsfaktor entsprechend der jeweiligen Verwendung ist zu berücksichtigen.

HALTEWERTE

Die Haltewerte der Schnabl-Produkte für den Funktionserhalt bei verschiedenen Feuerwiderstandsklassen:

Produkt	Feuerwiderstandsklassen			
	F30	F60	F90	F120
MDSN	8 kg	8 kg	7 kg	5 kg
MND	35 kg	25 kg	15 kg	10 kg

EMPFOHLENE VERLEGEABSTÄNDE

Befestigungspunkte für SH bei horizontaler Verlegung von Mantelleitungen NYM 3 x 1,5 mm² im Abstand von 50 cm bis max. 70 cm, für KB und TB bis max. 80 cm. Bei Kabeln mit geringerem Durchmesser bzw. weniger Stabilität empfehlen wir einen entsprechend kürzeren Abstand. Bei größeren, vertikalen Leitungslängen ist für eine geeignete Zugentlastung zu sorgen. Genauere Informationen zu den Verlegeabständen sind in der Norm EN IEC 61914 angeführt.

Die allgemeinen Geschäftsbedingungen der Schnabl Stecktechnik GmbH finden Sie im Internet unter www.schnabl.works/de/schnabl-agb-germany

Impressum: Schnabl Stecktechnik GmbH, Bahnhofplatz 1, Postfach 63, 3100 St. Pölten, Austria, Tel. +43 2742 22167-0, office@schnabl.works, www.schnabl.works · Gestaltung: www.arno-brandauer.at · Fotos: Stefan Ziller · Druck- und Satzfehler vorbehalten. Ausgabe 01/2021.

SCHNABL-PRODUKTE AUF EINEN BLICK

Wer einmal damit arbeitet, wird immer damit rechnen!



ROHRVERLEGUNG

EC Euro-Clip.....Seite 7	EDV Euro-Drehverriegelung Seite 10	AKS Abstandklemmschelle.....Seite 13
SC Schuss-Clip.....Seite 7	ESV Euro-Steckverriegelung..... Seite 10	RK Rohrkralle.....Seite 13
UVB Universal-Verschlussbügel.....Seite 8	SGC Schnabl Gewinde-Clip..... Seite 11	ESS Einfachsteckschelle.....Seite 14
FC Flexi-Clip™.....Seite 8	ECV Euro-Clip Verbindung Seite 11	DSS Doppelsteckschelle.....Seite 14
BC Basis-Clip.....Seite 9	ESP Euro-Schussplatte.....Seite 12	DSA Doppelsteckschelle mit Rohrabstand ...Seite 14
ESD Euro-SteckdübelSeite 9	EKP Euro-KlebeplatteSeite 12	



LEITUNGSVERLEGUNG

DKS DübelklemmschelleSeite 15	KBS Kabelbügel zum Schießen/Schrauben....Seite 17	SD SteckdübelSeite 19
FS FixiersockelSeite 16	SH Sammelhalter.....Seite 18	MDSN Metall-Stecknagel.....Seite 20
DSS Doppelsteckschelle.....Seite 16	SHS Sammelhalter zum Schießen/Schrauben ..Seite 18	MND NageldübelSeite 20
KB Kabelbügel.....Seite 17	DSN Daumen-Stecknagel.....Seite 19	SWZ Setzwerkzeug für MND.....Seite 20



BODEN-, AUFPUTZ- UND UNTERPUTZVERLEGUNG

BSH BodensammelhalterSeite 19	USE Unterputzschelle einfach.....Seite 24	USA Unterputzschelle automatisch.....Seite 25
TAP TragankerplatteSeite 22	USD Unterputzschelle doppelt.....Seite 24	
TA TragankerSeite 22	UPC Unterputz-Clip.....Seite 24	
TB Trassenbügel.....Seite 22	USA Unterputzschelle automatisch.....Seite 25	



VERLEGUNG AUF GIPSKARTON/FERMACELL

USA Unterputzschelle automatisch.....Seite 25	PD PlattendübelSeite 26
CF C-Fix.....Seite 26	SBA Schnabl-BohranschlagSeite 26

SPEZIALANWENDUNGEN

Befestigung auf isolierten Decken und Wänden	Befestigung von Rohren in Rohbetondecken	Malerabdeckung für Schalter- und Steckdosen
DHI DämmstoffhalterSeite 27	SBC Schnabl Baustahlgitter-ClipSeite 28	MAD Malerabdeckung.....Seite 29
Befestigung auf Gittertrassen	Speziellösung bei der Unterputzmontage	Speziellösungen bei der Elektroinstallation
GTH GittertrassenhalterSeite 27	UPD Universal-Verputz-Deckel.....Seite 28	SGD Schnabl Gewinde-Dübel.....Seite 29
Befestigung von Abzweigdosen	Bohren in Holzziegel, Steingutfliessen, Glas	ESD-M8 Euro-Steckdübel.....Seite 29
SDC Schnabl Dosen-Clip.....Seite 27	LB Lanzenbohrer.....Seite 28	





ARMIN SCHWARZ

Tel. +49 8654 6860472
Mobil +49 176 10104961
a.schwarz@schnabl.works

Prokurist
Verkaufsleiter Deutschland
Gebietsverkaufs-
leiter Hessen



MIRKO SANDHOP

Tel. +49 8654 7709831
Mobil +49 151 10855691
m.sandhop@schnabl.works

Gebietsverkaufsleiter
Ost



STEFAN ZEHNER

Tel. +49 8654 7709838
Mobil +49 176 10104962
st.zehner@schnabl.works

Gebietsverkaufsleiter
Süd-West
Schulungsleiter



*einfach
schnell
anrufen*

Nur das
ORIGINAL
ist genial



CARSTEN ROTHE

Tel. +49 8654 7781279
Mobil +49 171 3863401
c.rothe@schnabl.works

Gebietsverkaufsleiter
Nord



SERGEJ ALBRECHT

Tel. +49 8654 7781276
Mobil +49 176 10286170
s.albrecht@schnabl.works

Gebietsverkaufsleiter
West



OTTO LONCAR

Tel. +49 8654 6860471
Mobil +49 173 1878959
o.loncar@schnabl.works

Gebietsverkaufsleiter
Süd



FLORIAN KITTLER

Mobil +49 170 8334254
kittlerindustrie@aol.com

Handelsvertretung,
Gebietsverkaufsleiter
Nord-Ost



Schnabl Stecktechnik Deutschland GmbH, Münchener Straße 67, 83395 Freilassing, Deutschland
Telefon +49 8654 6860875, Mobil +49 176 10104961, office@schnabl.works, www.schnabl.works

